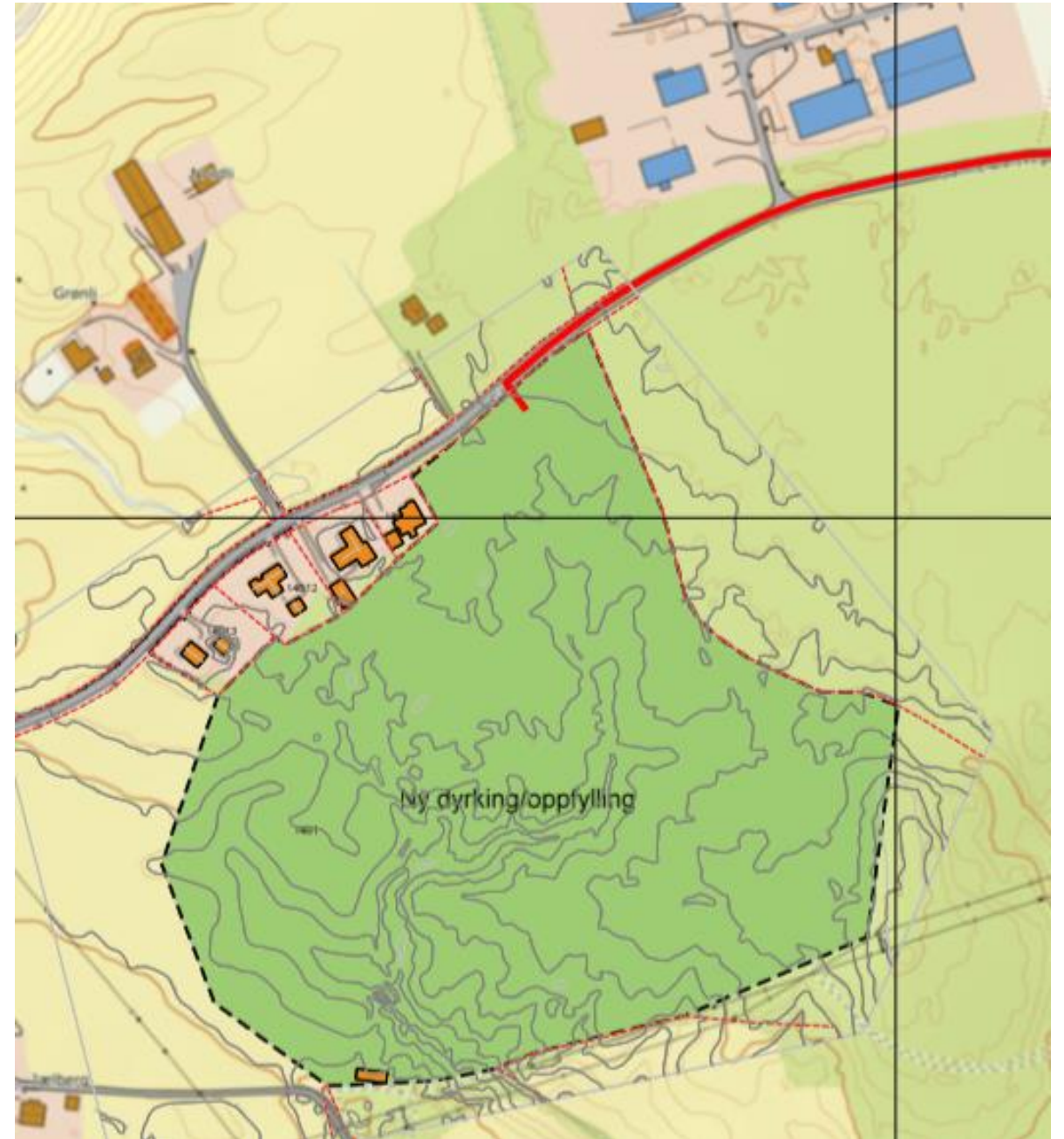
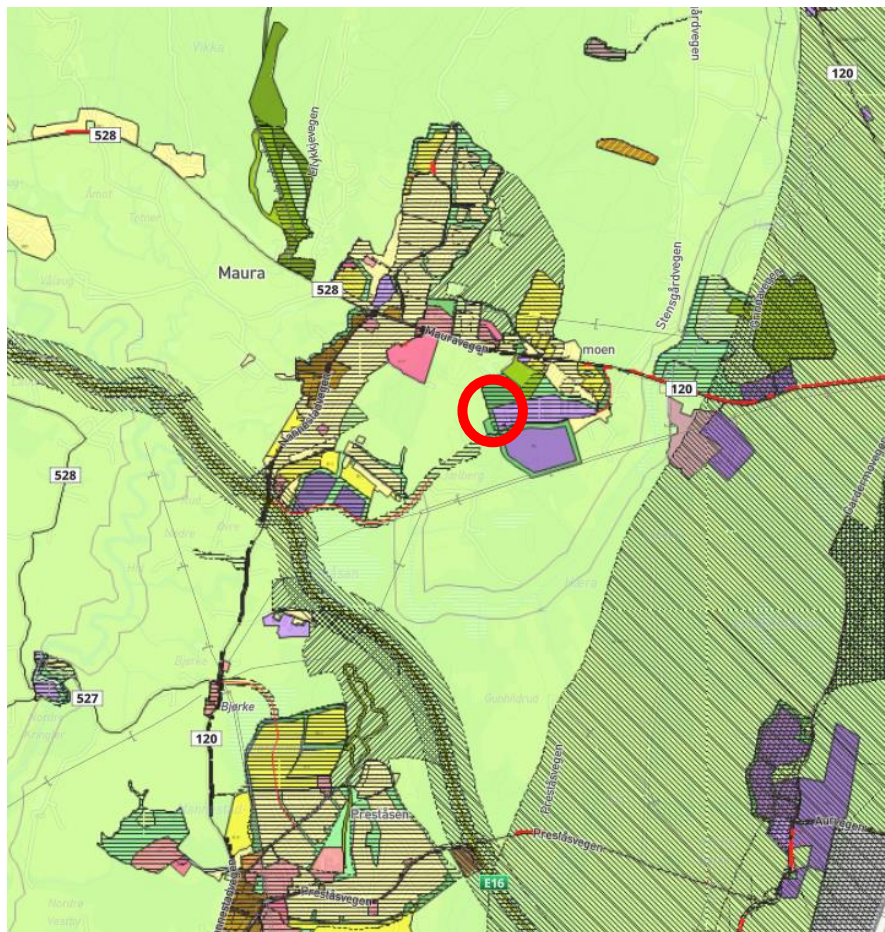




NORDBY MASKIN

Arealinnspill Nydyrking Jælberg



- tilsammen ca. 95 dekar, hvorav nydyrkingen omfatter ca. 77 dekar
- kommuneplanen ønskes endret til LNF-formål med tillatelse til masseinntak og terrengheving for å tilrettelegge for oppdyrking og sammenhengende rasjonell drift med tilleggende dyrka mark
- vurderes mulighet for tilførsel av 50-70.000 m³ egnede masser
- oppdyrking bedrer driftsgrunnlaget på gårdsbruket
- bidrar til å innfri målsettinger i regional plan for masseforvaltning ved å:
 - sikre arealer for masseinntak, gjenvinning og lovlig deponering
 - redusere miljø- og samfunnsbelastning fra massehåndtering og –transport
- bidrar til å ivareta målsettinger i nasjonal jordvernstrategi, om begrensning av årlig omdisponering av dyrka mark
- utvidelse av jordbruksarealer vil være i tråd med R9 i regional plan for areal og transport, knyttet til jordbruksareal utenfor prioriterte vekstområder

- adkomst for tilføring av masser forutsettes å skje fra øst på Gamle Dalsveg, for å begrense antall berørte boliger
- Tiltaket er i tråd med:
 - regional plan for massehåndtering,
 - regional plan for areal og transport
 - intensjonen bak nasjonal jordvernstrategi

